



## ДУМА ГОРОДА ТОМСКА

### РЕШЕНИЕ

Проект

00.00.2025

№ \_\_\_\_\_

**О создании особо охраняемой природной территории местного значения муниципального образования «Город Томск» «Долина р. Басандайки с ивовыми насаждениями» и признании утратившим силу пункта 21 приложения к решению Думы города Томска от 29.05.2007 № 502 «Об особо охраняемых природных территориях в городе Томске»**

В целях сохранения уникальных и типичных природных комплексов и объектов, объектов растительного и животного мира, естественных экологических систем, биоразнообразия, проведения научных исследований в области охраны окружающей среды, экологического мониторинга, экологического просвещения, в соответствии с Федеральным законом 14.03.1995 № 33-ФЗ «Об особо охраняемых природных территориях», Законом Томской области от 12.08.2005 № 134-ОЗ «Об особо охраняемых природных территориях в Томской области», Положением «Об особо охраняемых природных территориях местного значения муниципального образования «Город Томск», утвержденным решением Думы города Томска от 29.04.2008 № 874, руководствуясь Уставом Города Томска,

Дума РЕШИЛА:

1. Создать особо охраняемую природную территорию местного значения муниципального образования «Город Томск» «Долина р. Басандайки с ивовыми насаждениями».

2. Утвердить:

1) Положение об особо охраняемой природной территории местного значения муниципального образования «Город Томск» «Долина р. Басандайки с ивовыми насаждениями» согласно приложению 1 к настоящему решению;

2) графическое описание местоположения границ особо охраняемой природной территории местного значения муниципального образования «Город Томск» «Долина р. Басандайки с ивовыми насаждениями» согласно приложению 2 к настоящему решению.

3. Признать утратившим силу пункт 21 приложения к решению Думы города Томска от 29.05.2007 № 502 «Об особо охраняемых природных территориях в городе Томске».

4. Администрации Города Томска:

1) направить настоящее решение в Департамент градостроительного развития Томской области для внесения сведений в Генеральный план муниципального образования «Город Томск» и Правила землепользования и застройки муниципального образования «Город Томск», утвержденные решением Думы города Томска от 27.11.2007 № 687;

2) обеспечить внесение сведений о границах особо охраняемой природной территории местного значения муниципального образования «Город Томск» «Долина р. Басандайки с ивовыми насаждениями» в Единый государственный реестр недвижимости.

5. Настоящее решение вступает в силу после его официального опубликования.

6. Контроль за исполнением настоящего решения возложить на комитет по развитию территории Думы Города Томска.

Председатель  
Думы Города Томска

С.Г. Сеченов

Мэр Города Томска

Д.А. Махиня

**ПОЛОЖЕНИЕ**  
**об особо охраняемой природной территории местного значения муниципального**  
**образования «Город Томск»**  
**«Долина р. Басандайки с ивовыми насаждениями»**

**I. Общие положения**

1. Настоящее Положение регулирует отношения в области организации, охраны и использования особо охраняемой природной территории местного значения муниципального образования «Город Томск» «Долина р. Басандайки с ивовыми насаждениями» (далее - ООПТ).

2. Категория ООПТ – ресурсоохранные территории.

3. Местоположение ООПТ: Российская Федерация, Томская область, муниципальное образование «Город Томск», г. Томск, район ул. Басандайской.

4. Площадь ООПТ – 2,78 га.

5. Контроль в области охраны ООПТ осуществляется в соответствии с Положением о муниципальном контроле в области охраны и использования особо охраняемых природных территорий местного значения муниципального образования «Город Томск» департаментом дорожной деятельности и благоустройства администрации Города Томска.

6. Обеспечение режима особой охраны ООПТ осуществляется в пределах средств, предусмотренных бюджетом муниципального образования «Город Томск» на очередной финансовый год и плановый период, иных источников, не запрещенных действующим законодательством Российской Федерации (гранты, добровольные взносы, пожертвования и прочие).

**II. Цели и задачи создания ООПТ**

7. ООПТ ресурсоохранного назначения создается с целью сохранения биологического, ландшафтного и историко-культурного разнообразия, а также защита прилегающих территорий от неблагоприятных природно-климатических и антропогенных факторов, в т.ч. от эрозионных процессов.

8. Задачами ООПТ ресурсоохранного назначения являются:

- 1) обеспечение благоприятной окружающей среды;
- 2) улучшение состояния природной среды в городских ландшафтах;
- 3) повышение эстетической среды городской застройки;
- 4) создание условий для отдыха населения и сохранение рекреационных ресурсов;
- 5) экологическое воспитание населения.

**III. Краткая характеристика ООПТ, краткое описание основных объектов ее охраны**

9. ООПТ представляет собой реку с густыми ивовыми насаждениями по береговой линии и лесной массив насаждений, в основном природного происхождения. Территория является массивом зеленых насаждений в южной части муниципального образования «Город Томск» и имеет важное значение для защиты от неблагоприятных природно-климатических и антропогенных факторов, в т.ч. от эрозионных процессов. Основной группой лесов является разновозрастный сосново-лиственный лес. Основными лесобразующими породами являются: сосна разного возраста, береза и осина.

Кустарниковый ярус: ива козья, рябина, шиповник, карагана, черемуха, калина, крушина ломкая, таволга и ряд других. Травостой густой, высокий, с обилием зонтичных

растений.

Река Басандайка и ее пойма имеет полный комплекс взаимосвязанных и взаимозависимых элементов, находящихся в естественном состоянии и необходимых для долгосрочного сохранения экосистем и сообществ. Современное состояние памятника природы – удовлетворительное. Уровень антропогенной нагрузки на природный комплекс – удовлетворительный. Местное население использует водоем, как место отдыха.

10. Перечень основных объектов охраны:

1) характерные или уникальные примеры природных условий, ценные в научном, культурно - познавательном и оздоровительном отношении;

2) долина реки Басандайка с ивовыми насаждениями, массив насаждений в основном природного происхождения, расположенный в приустьевом комплексе реки Басандайка и имеющий важное значение для защиты территории от неблагоприятных природно-климатических и антропогенных факторов, в т.ч. от эрозионных процессов;

3) места произрастания и обитания охраняемых в Томской области, а также иных редких и уязвимых видов растений и животных, зафиксированных на ООПТ.

#### **IV. Режим особой охраны ООПТ**

11. На ООПТ запрещается любая деятельность, которая может нанести ущерб природным комплексам и объектам растительного и животного мира и которая противоречит целям и задачам, в том числе:

1) проведение сплошных рубок лесных насаждений (за исключением сплошных санитарных рубок, рубок, связанных с тушением лесных пожаров, в том числе с созданием противопожарных разрывов, и рубок, связанных со строительством, реконструкцией и эксплуатацией линейных объектов, осуществляемых в соответствии с действующим законодательством);

2) деятельность, влекущая за собой изменения гидрологического режима территории;

3) уничтожение и изъятие из естественной природной среды животных, растений и грибов, занесенных в Красную книгу Российской Федерации и Красную книгу Томской области;

4) строительство, реконструкция объектов капитального строительства (кроме линейных объектов), не связанных с выполнением задач, возложенных на памятник природы, и (или) с обеспечением функционирования населенных пунктов, кроме случаев, предусмотренных статьей 3.1 Федерального закона от 14.03.1995 № 33-ФЗ «Об особо охраняемых природных территориях». В случаях, предусмотренных статьей 3.1 Федерального закона от 14.03.1995 № 33-ФЗ «Об особо охраняемых природных территориях», виды разрешенного использования земельных участков и предельные параметры разрешенного строительства, реконструкции объектов капитального строительства устанавливаются правилами землепользования и застройки;

5) строительство, ремонт, реконструкция и эксплуатация линейных объектов, магистральных дорог, трубопроводов, линий электропередач и других коммуникаций и сооружений, не связанных с деятельностью ООПТ, за исключением ремонта, реконструкции и эксплуатации, существующих и проектируемых на момент проведения комплексного экологического обследования территории;

6) проезд и стоянка механических транспортных средств вне дорог общего пользования и специально предусмотренных для этого мест (кроме случаев, связанных с осуществлением производственной деятельности, проездом механических транспортных средств землепользователей, собственников и арендаторов земельных участков, расположенных в границах проектируемого объекта);

7) размещение (складирование), использование радиоактивных, химических, токсичных, отравляющих, взрывчатых и ядовитых веществ;

8) пускание палов (за исключением противопожарных) и выжигание растительности;

- 9) захламление и замусоривание территории;
- 10) деятельность по накоплению, обработке, утилизации, обезвреживанию, размещению отходов производства и потребления;
- 11) взрывные работы;
- 12) разведение костров за пределами специально оборудованных мест;
- 13) применение пиротехнических изделий;
- 14) уничтожение, повреждение аншлагов, стендов и других информационных знаков, и указателей, а также оборудованных экологических троп и мест отдыха.

12. На ООПТ допускается:

1) благоустройство территории: размещение декоративных, технических, планировочных, конструктивных устройств, элементов озеленения, различных видов оборудования и оформления, малых архитектурных форм, некапитальных строений и сооружений, информационных щитов и указателей, применяемых как составные части благоустройства территории, общественных туалетов;

2) в пределах особо охраняемой природной территории возможно использование природных ресурсов местным населением, преимущественно традиционное для области – сбор ягод, грибов, орехов, лекарственных растений;

3) устройство и ремонт прогулочных дорожек с использованием твердого покрытия;

4) освещение (устройство осветительных приборов, фонарных столбов и др.);

5) проезд и стоянка автотранспортных средств, средств индивидуальной мобильности по дорогам и специально обустроенным для этого местам;

6) организация эколого-просветительских мероприятий (организация экспозиций под открытым небом, проведение учебно-познавательных экскурсий, организация и обустройство экологических учебных и экскурсионных троп);

7) осуществление регулируемого экологического туризма;

8) установка информационно-предупредительных аншлагов и щитов с указанием границ и режима охраны ООПТ, других знаков, содержащих информацию о мерах пожарной безопасности.

13. Основным вид разрешенного использования земельных участков, расположенных в границах ООПТ, в соответствии с классификатором видов разрешенного использования земельных участков, утвержденным приказом Росреестра от 10.11.2020 № П/0412, является охрана природных территорий (код 9.1).

14. Вспомогательные виды разрешенного использования земельных участков:

1) деятельность по особой охране и изучению природы (код 9.0);

2) природно-познавательный туризм (код 5.2);

3) благоустройство территории (код 12.0.2);

4) общее пользование водными объектами (код 11.1).

## **V. Охрана ООПТ**

### **и ответственность за нарушение режима особой охраны**

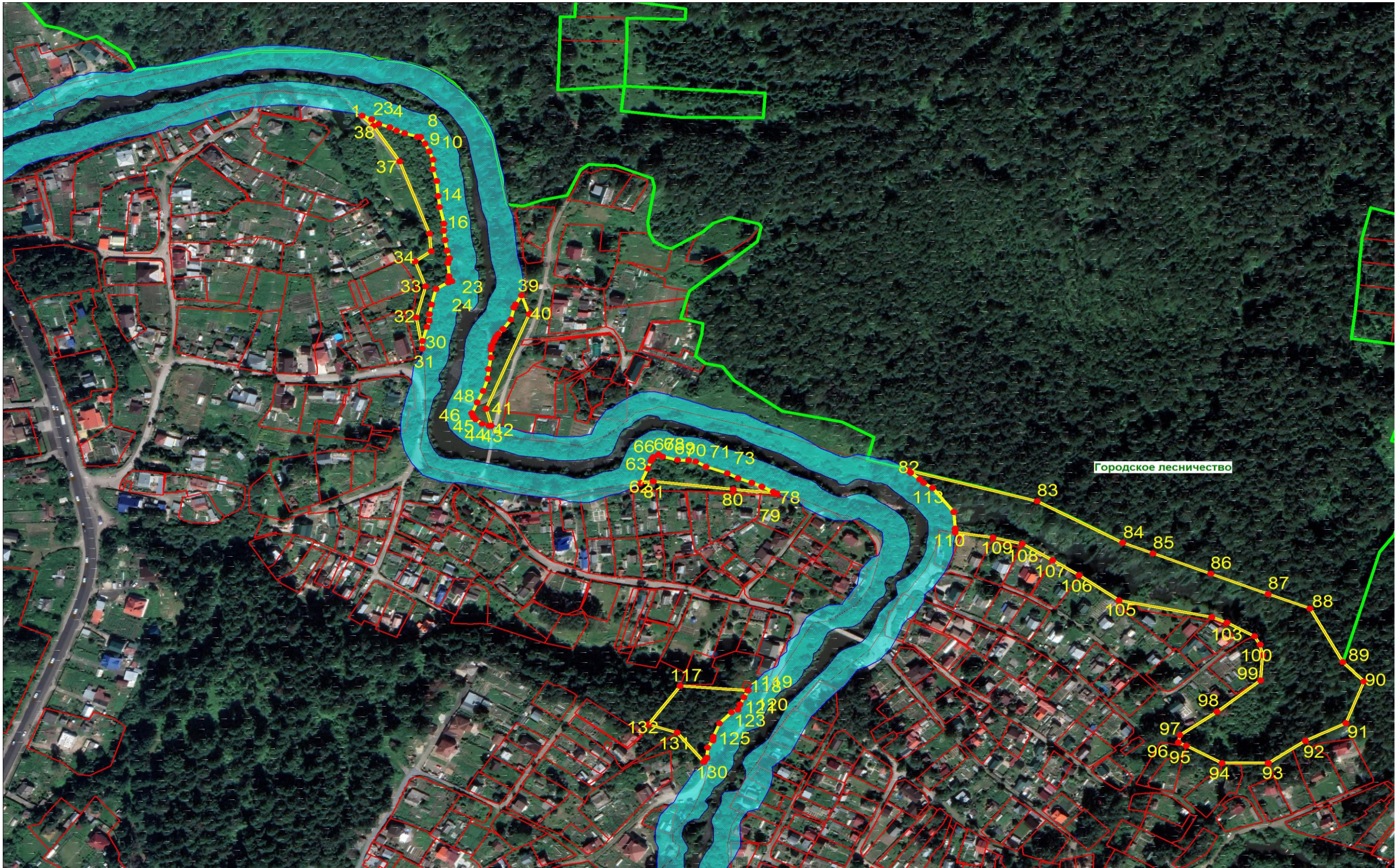
15. Меры в части управления и организации содержания ООПТ осуществляет департамент дорожной деятельности и благоустройства администрации Города Томска в пределах установленных действующим законодательством полномочий.

16. Меры по пресечению нарушений установленного режима особой охраны ООПТ осуществляет департамент дорожной деятельности и благоустройства администрации Города Томска в пределах установленных действующим законодательством полномочий.

17. Собственники, владельцы и пользователи земельных участков, расположенных в границах Территории, а также все физические и юридические лица обязаны соблюдать установленный режим особой охраны и несут за его нарушение административную, уголовную и иную установленную действующим законодательством ответственность.



ПЛАН-СХЕМА  
границы ООПТ



Условные знаки и обозначения:

	Граница ООПТ
	Характерные точки границы
	Земельные участки на кадастровом учете
	Прибрежная полоса р. Бсандайка 20м



## ГРАФИЧЕСКОЕ ОПИСАНИЕ

местоположения границ населенных пунктов, территориальных зон,  
особо охраняемых природных территорий,  
зон с особыми условиями использования территории

Оособо охраняемая природная территория местного значения муниципального образования «Город Томск» «Долина р. Басандайки с ивовыми насаждениями»

(наименование объекта, местоположение границ которого описано  
(далее – объект)

### Раздел 1

Сведения об объекте		
№ п/п	Характеристики объекта	Описание характеристик
1	2	3
1	Местоположение объекта	Российская Федерация, Томская область, муниципальное образование «Город Томск», г. Томск, район ул. Басандайской
2	Площадь объекта +/- величина погрешности определения площади (Р +/- Дельта Р)	27 790 ± 583 кв. м
3	Иные характеристики объекта	-

## Раздел 2

Сведения о местоположении границ объекта					
1. Система координат <u>МСК-70, зона 4</u>					
2. Сведения о характерных точках границ объекта					
Обозначение характерных точек границ	Координаты, м		Метод определения координат характерной точки	Средняя квадратическая погрешность положения характерной точки (Mt), м	Описание обозначения точки на местности (при наличии)
	X	Y			
1	2	3	4	5	6
Контур 1					
1	342113,52	4327631,69	Картометрический метод	1	-
2	342110,44	4327638,84	Картометрический метод	1	-
3	342106,61	4327644,18	Картометрический метод	1	-
4	342103,61	4327652,39	Картометрический метод	1	-
5	342100,89	4327657,38	Картометрический метод	1	-
6	342098,52	4327663,48	Картометрический метод	1	-
7	342095,57	4327672,97	Картометрический метод	1	-
8	342095,35	4327675,43	Картометрический метод	1	-
9	342089,69	4327678,72	Картометрический метод	1	-
10	342083,24	4327681,84	Картометрический метод	1	-
11	342076,23	4327684,62	Картометрический метод	1	-
12	342068,00	4327684,62	Картометрический метод	1	-
13	342058,08	4327687,38	Картометрический метод	1	-
14	342045,23	4327688,49	Картометрический метод	1	-
15	342035,94	4327689,59	Картометрический метод	1	-
16	342021,88	4327692,84	Картометрический метод	1	-
17	342015,97	4327692,65	Картометрический метод	1	-



18	342007,89	4327693,58	Картометрический метод	1	-
19	341998,99	4327695,07	Картометрический метод	1	-
20	341992,52	4327697,07	Картометрический метод	1	-
21	341988,48	4327695,68	Картометрический метод	1	-
22	341977,25	4327696,68	Картометрический метод	1	-
23	341973,09	4327698,73	Картометрический метод	1	-
24	341972,03	4327696,15	Картометрический метод	1	-
25	341966,47	4327686,85	Картометрический метод	1	-
26	341953,18	4327683,51	Картометрический метод	1	-
27	341945,01	4327681,95	Картометрический метод	1	-
28	341939,57	4327681,75	Картометрический метод	1	-
29	341934,27	4327680,09	Картометрический метод	1	-
30	341922,21	4327676,79	Картометрический метод	1	-
31	341915,84	4327676,61	Картометрический метод	1	-
32	341942,25	4327672,11	Картометрический метод	1	-
33	341968,59	4327679,06	Картометрический метод	1	-
34	341989,86	4327671,33	Картометрический метод	1	-
35	341998,58	4327683,30	Картометрический метод	1	-
36	342013,38	4327682,06	Картометрический метод	1	-
37	342074,75	4327659,75	Картометрический метод	1	-
38	342104,71	4327640,17	Картометрический метод	1	-
1	342113,52	4327631,69	Картометрический метод	1	-
Контур 2					
39	341960,97	4327750,83	Картометрический метод	1	-
40	341945,08	4327756,51	Картометрический метод	1	-

41	341864,83	4327724,32	Картометрический метод	1	-
42	341850,23	4327728,15	Картометрический метод	1	-
43	341850,34	4327726,25	Картометрический метод	1	-
44	341851,83	4327721,33	Картометрический метод	1	-
45	341855,93	4327716,36	Картометрический метод	1	-
46	341858,00	4327714,62	Картометрический метод	1	-
47	341860,93	4327713,62	Картометрический метод	1	-
48	341870,18	4327717,63	Картометрический метод	1	-
49	341879,79	4327722,13	Картометрический метод	1	-
50	341890,24	4327725,53	Картометрический метод	1	-
51	341898,45	4327726,02	Картометрический метод	1	-
52	341908,26	4327727,96	Картометрический метод	1	-
53	341915,22	4327727,97	Картометрический метод	1	-
54	341918,43	4327728,48	Картометрический метод	1	-
55	341922,27	4327730,03	Картометрический метод	1	-
56	341925,65	4327731,68	Картометрический метод	1	-
57	341928,35	4327733,45	Картометрический метод	1	-
58	341932,40	4327736,97	Картометрический метод	1	-
59	341940,50	4327742,76	Картометрический метод	1	-
60	341950,63	4327744,97	Картометрический метод	1	-
61	341953,34	4327746,29	Картометрический метод	1	-
39	341960,97	4327750,83	Картометрический метод	1	-
Контур 3					
62	341801,71	4327839,61	Картометрический метод	1	-
63	341814,03	4327844,89	Картометрический метод	1	-

64	341820,53	4327847,28	Картометрический метод	1	-
65	341822,73	4327848,38	Картометрический метод	1	-
66	341823,78	4327849,33	Картометрический метод	1	-
67	341826,19	4327852,96	Картометрический метод	1	-
68	341824,10	4327856,10	Картометрический метод	1	-
69	341821,32	4327867,19	Картометрический метод	1	-
70	341821,07	4327875,58	Картометрический метод	1	-
71	341819,98	4327880,81	Картометрический метод	1	-
72	341815,55	4327888,46	Картометрический метод	1	-
73	341809,87	4327904,40	Картометрический метод	1	-
74	341805,74	4327912,43	Картометрический метод	1	-
75	341801,97	4327922,71	Картометрический метод	1	-
76	341798,70	4327930,29	Картометрический метод	1	-
77	341794,35	4327938,79	Картометрический метод	1	-
78	341792,66	4327941,64	Картометрический метод	1	-
79	341793,27	4327939,36	Картометрический метод	1	-
80	341796,40	4327908,79	Картометрический метод	1	-
81	341803,09	4327849,08	Картометрический метод	1	-
62	341801,71	4327839,61	Картометрический метод	1	-
Контур 4					
82	341812,34	4328039,57	Картометрический метод	1	-
83	341786,37	4328135,81	Картометрический метод	1	-
84	341750,99	4328199,60	Картометрический метод	1	-
85	341741,98	4328222,24	Картометрический метод	1	-
86	341724,72	4328265,44	Картометрический метод	1	-



87	341707,48	4328308,31	Картометрический метод	1	-
88	341695,16	4328339,51	Картометрический метод	1	-
89	341649,79	4328364,08	Картометрический метод	1	-
90	341633,23	4328379,81	Картометрический метод	1	-
91	341597,90	4328366,31	Картометрический метод	1	-
92	341583,00	4328336,08	Картометрический метод	1	-
93	341564,07	4328308,38	Картометрический метод	1	-
94	341563,95	4328273,78	Картометрический метод	1	-
95	341578,78	4328247,14	Картометрический метод	1	-
96	341581,63	4328241,21	Картометрический метод	1	-
97	341587,71	4328242,34	Картометрический метод	1	-
98	341607,61	4328270,19	Картометрический метод	1	-
99	341634,14	4328302,66	Картометрический метод	1	-
100	341655,56	4328304,12	Картометрический метод	1	-
101	341664,55	4328302,29	Картометрический метод	1	-
102	341671,68	4328298,11	Картометрический метод	1	-
103	341683,19	4328277,58	Картометрический метод	1	-
104	341687,86	4328266,21	Картометрический метод	1	-
105	341702,08	4328196,93	Картометрический метод	1	-
106	341723,42	4328167,06	Картометрический метод	1	-
107	341736,15	4328147,28	Картометрический метод	1	-
108	341750,11	4328124,64	Картометрический метод	1	-
109	341755,46	4328102,80	Картометрический метод	1	-
110	341759,87	4328074,50	Картометрический метод	1	-

111	341763,05	4328074,61	Картометрический метод	1	-
112	341777,10	4328073,48	Картометрический метод	1	-
113	341797,59	4328057,67	Картометрический метод	1	-
114	341801,83	4328051,14	Картометрический метод	1	-
115	341804,83	4328048,04	Картометрический метод	1	-
116	341810,59	4328041,32	Картометрический метод	1	-
82	341812,34	4328039,57	Картометрический метод	1	-
Контур 5					
117	341629,56	4327869,13	Картометрический метод	1	-
118	341625,60	4327919,66	Картометрический метод	1	-
119	341625,58	4327920,00	Картометрический метод	1	-
120	341619,83	4327916,77	Картометрический метод	1	-
121	341613,86	4327913,93	Картометрический метод	1	-
122	341609,39	4327912,33	Картометрический метод	1	-
123	341607,11	4327907,52	Картометрический метод	1	-
124	341597,67	4327898,62	Картометрический метод	1	-
125	341586,36	4327894,01	Картометрический метод	1	-
126	341583,18	4327893,69	Картометрический метод	1	-
127	341577,21	4327889,70	Картометрический метод	1	-
128	341568,54	4327889,25	Картометрический метод	1	-
129	341566,54	4327887,72	Картометрический метод	1	-
130	341564,96	4327886,98	Картометрический метод	1	-
131	341589,87	4327866,95	Картометрический метод	1	-
132	341596,89	4327845,71	Картометрический метод	1	-
117	341629,56	4327869,13	Картометрический метод	1	-

3. Сведения о характерных точках части (частей) границы объекта					
Обозначение характерных точек части границы	Координаты, м		Метод определения координат характерной точки	Средняя квадратическая погрешность положения характерной точки (Mt), м	Описание обозначения точки на местности (при наличии)
	X	Y			
1	2	3	4	5	6
Часть № 1					
-	-	-	-	-	-
Часть № 2					
-	-	-	-	-	-

### Раздел 3

Сведения о местоположении измененных (уточненных) границ объекта							
1. Система координат _____							
2. Сведения о характерных точках границ объекта							
Обозначение характерных точек границ	Существующие координаты, м		Измененные (уточненные) координаты, м		Метод определения координат характерной точки	Средняя квадратическая погрешность положения характерной точки (Mt), м	Описание обозначения точки на местности (при наличии)
	X	Y	X	Y			
1	2	3	4	5	6	7	8
-	-	-	-	-	-	-	-
3. Сведения о характерных точках части (частей) границы объекта							
Часть № 1							
-	-	-	-	-	-	-	-
Часть № 2							
-	-	-	-	-	-	-	-
-	-	-	-	-	-	-	-



**I. Каталог координат характерных точек в системах координат WGS-84 проектируемой границы особо охраняемой природной территории местного значения муниципального образования «Город Томск» «Долина р. Басандайки с ивовыми насаждениями»**

Сведения о местоположении границ объекта					
1. Система координат <u>WGS-84</u>					
2. Сведения о характерных точках границ объекта					
Обозначение характерных точек границ	Координаты, м		Метод определения координат характерной точки	Средняя квадратическая погрешность положения характерной точки (Mt), м	Описание обозначения точки на местности (при наличии)
	X	Y			
1	2	3	4	5	6
Контур 1					
1	56°24'37,70598"	84°59'25,54224"	Картометрический метод	1	-
2	56°24'37,6022"	84°59'25,95584"	Картометрический метод	1	-
3	56°24'37,47525"	84°59'26,2631"	Картометрический метод	1	-
4	56°24'37,37343"	84°59'26,73859"	Картометрический метод	1	-
5	56°24'37,28256"	84°59'27,02663"	Картометрический метод	1	-
6	56°24'37,20235"	84°59'27,37976"	Картометрический метод	1	-
7	56°24'37,10139"	84°59'27,92993"	Картометрический метод	1	-
8	56°24'37,09283"	84°59'28,07312"	Картометрический метод	1	-
9	56°24'36,90793"	84°59'28,25891"	Картометрический метод	1	-
10	56°24'36,6976"	84°59'28,43394"	Картометрический метод	1	-
11	56°24'36,46938"	84°59'28,58856"	Картометрический метод	1	-
12	56°24'36,20336"	84°59'28,57978"	Картометрический метод	1	-
13	56°24'35,88108"	84°59'28,73012"	Картометрический метод	1	-
14	56°24'35,46507"	84°59'28,78114"	Картометрический метод	1	-
15	56°24'35,16414"	84°59'28,83537"	Картометрический метод	1	-

16	56°24'34,70776"	84°59'29,00986"	Картометрический метод	1	-
17	56°24'34,51684"	84°59'28,99248"	Картометрический метод	1	-
18	56°24'34,25512"	84°59'29,03809"	Картометрический метод	1	-
19	56°24'33,96656"	84°59'29,11547"	Картометрический метод	1	-
20	56°24'33,75625"	84°59'29,22518"	Картометрический метод	1	-
21	56°24'33,62649"	84°59'29,13983"	Картометрический метод	1	-
22	56°24'33,26291"	84°59'29,18615"	Картометрический метод	1	-
23	56°24'33,12723"	84°59'29,30124"	Картометрический метод	1	-
24	56°24'33,0945"	84°59'29,14969"	Картометрический метод	1	-
25	56°24'32,92028"	84°59'28,60154"	Картометрический метод	1	-
26	56°24'32,49268"	84°59'28,39264"	Картометрический метод	1	-
27	56°24'32,22952"	84°59'28,29298"	Картометрический метод	1	-
28	56°24'32,0538"	84°59'28,27552"	Картометрический метод	1	-
29	56°24'31,88347"	84°59'28,17309"	Картометрический метод	1	-
30	56°24'31,4956"	84°59'27,96783"	Картометрический метод	1	-
31	56°24'31,28981"	84°59'27,95055"	Картометрический метод	1	-
32	56°24'32,14612"	84°59'27,71634"	Картометрический метод	1	-
33	56°24'32,99341"	84°59'28,14962"	Картометрический метод	1	-
34	56°24'33,68549"	84°59'27,72162"	Картометрический метод	1	-
35	56°24'33,96027"	84°59'28,4288"	Картометрический метод	1	-
36	56°24'34,43938"	84°59'28,37229"	Картометрический метод	1	-
37	56°24'36,43624"	84°59'27,13695"	Картометрический метод	1	-
38	56°24'37,4162"	84°59'26,02728"	Картометрический метод	1	-
1	56°24'37,70598"	84°59'25,54224"	Картометрический метод	1	-
Контур 2					

39	56°24'32,70466"	84°59'32,32589"	Картометрический метод	1	-
40	56°24'32,18769"	84°59'32,64009"	Картометрический метод	1	-
41	56°24'29,6128"	84°59'30,67773"	Картометрический метод	1	-
42	56°24'29,13862"	84°59'30,88545"	Картометрический метод	1	-
43	56°24'29,1433"	84°59'30,77479"	Картометрический метод	1	-
44	56°24'29,19437"	84°59'30,48954"	Картометрический метод	1	-
45	56°24'29,32984"	84°59'30,20416"	Картометрический метод	1	-
46	56°24'29,39777"	84°59'30,10492"	Картометрический метод	1	-
47	56°24'29,49307"	84°59'30,04974"	Картометрический метод	1	-
48	56°24'29,78969"	84°59'30,2934"	Картометрический метод	1	-
49	56°24'30,09765"	84°59'30,56601"	Картометрический метод	1	-
50	56°24'30,43342"	84°59'30,77538"	Картометрический метод	1	-
51	56°24'30,6985"	84°59'30,8127"	Картометрический метод	1	-
52	56°24'31,01444"	84°59'30,93627"	Картометрический метод	1	-
53	56°24'31,23941"	84°59'30,94428"	Картометрический метод	1	-
54	56°24'31,34286"	84°59'30,97744"	Картометрический метод	1	-
55	56°24'31,46607"	84°59'31,07191"	Картометрический метод	1	-
56	56°24'31,57434"	84°59'31,17171"	Картометрический метод	1	-
57	56°24'31,66057"	84°59'31,27779"	Картометрический метод	1	-
58	56°24'31,78939"	84°59'31,48733"	Картометрический метод	1	-
59	56°24'32,04779"	84°59'31,83354"	Картометрический метод	1	-
60	56°24'32,37391"	84°59'31,9732"	Картометрический метод	1	-
61	56°24'32,46073"	84°59'32,05305"	Картометрический метод	1	-
39	56°24'32,70466"	84°59'32,32589"	Картометрический метод	1	-
Контур 3					



62	56°24'27,50434"	84°59'37,33187"	Картометрический метод	1	-
63	56°24'27,89944"	84°59'37,65285"	Картометрический метод	1	-
64	56°24'28,10812"	84°59'37,79914"	Картометрический метод	1	-
65	56°24'28,17858"	84°59'37,86562"	Картометрический метод	1	-
66	56°24'28,21196"	84°59'37,92213"	Картометрический метод	1	-
67	56°24'28,2877"	84°59'38,13633"	Картометрический метод	1	-
68	56°24'28,21829"	84°59'38,31716"	Картометрический метод	1	-
69	56°24'28,12186"	84°59'38,96075"	Картометрический метод	1	-
70	56°24'28,10881"	84°59'39,44962"	Картометрический метод	1	-
71	56°24'28,07048"	84°59'39,75337"	Картометрический метод	1	-
72	56°24'27,92275"	84°59'40,19464"	Картометрический метод	1	-
73	56°24'27,72971"	84°59'41,11788"	Картометрический метод	1	-
74	56°24'27,59146"	84°59'41,58161"	Картометрический метод	1	-
75	56°24'27,46351"	84°59'42,17691"	Картометрический метод	1	-
76	56°24'27,35331"	84°59'42,61533"	Картометрический метод	1	-
77	56°24'27,20767"	84°59'43,10623"	Картометрический метод	1	-
78	56°24'27,15135"	84°59'43,27058"	Картометрический метод	1	-
79	56°24'27,17242"	84°59'43,13831"	Картометрический метод	1	-
80	56°24'27,29172"	84°59'41,35941"	Картометрический метод	1	-
81	56°24'27,54334"	84°59'37,88545"	Картометрический метод	1	-
62	56°24'27,50434"	84°59'37,33187"	Картометрический метод	1	-
Контур 4					
82	56°24'27,72936"	84°59'49,001"	Картометрический метод	1	-
83	56°24'26,83275"	84°59'54,58399"	Картометрический метод	1	-
84	56°24'25,65123"	84°59'58,26498"	Картометрический метод	1	-

85	56°24'25,34652"	84°59'59,57521"	Картометрический метод	1	-
86	56°24'24,76291"	85°0'2,07521"	Картометрический метод	1	-
87	56°24'24,18013"	85°0'4,55597"	Картометрический метод	1	-
88	56°24'23,76332"	85°0'6,36165"	Картометрический метод	1	-
89	56°24'22,28218"	85°0'7,74526"	Картометрический метод	1	-
90	56°24'21,73753"	85°0'8,64448"	Картометрический метод	1	-
91	56°24'20,60361"	85°0'7,81946"	Картометрический метод	1	-
92	56°24'20,14002"	85°0'6,04112"	Картометрический метод	1	-
93	56°24'19,54465"	85°0'4,40595"	Картометрический метод	1	-
94	56°24'19,56138"	85°0'2,38874"	Картометрический метод	1	-
95	56°24'20,05659"	85°0'0,85164"	Картометрический метод	1	-
96	56°24'20,15224"	85°0'0,50899"	Картометрический метод	1	-
97	56°24'20,34809"	85°0'0,5814"	Картометрический метод	1	-
98	56°24'20,97474"	85°0'2,22635"	Картометрический метод	1	-
99	56°24'21,81293"	85°0'4,14778"	Картометрический метод	1	-
100	56°24'22,50442"	85°0'4,25591"	Картометрический метод	1	-
101	56°24'22,79609"	85°0'4,15888"	Картометрический метод	1	-
102	56°24'23,02904"	85°0'3,92285"	Картометрический метод	1	-
103	56°24'23,41331"	85°0'2,73835"	Картометрический метод	1	-
104	56°24'23,57103"	85°0'2,08051"	Картометрический метод	1	-
105	56°24'24,0719"	84°59'58,05684"	Картометрический метод	1	-
106	56°24'24,77944"	84°59'56,33834"	Картометрический метод	1	-
107	56°24'25,20267"	84°59'55,19883"	Картометрический метод	1	-
108	56°24'25,66736"	84°59'53,8939"	Картометрический метод	1	-

109	56°24'25,85327"	84°59'52,62637"	Картометрический метод	1	-
110	56°24'26,01263"	84°59'50,98122"	Картометрический метод	1	-
111	56°24'26,11535"	84°59'50,99104"	Картометрический метод	1	-
112	56°24'26,57016"	84°59'50,94021"	Картометрический метод	1	-
113	56°24'27,24185"	84°59'50,04044"	Картометрический метод	1	-
114	56°24'27,38277"	84°59'49,66428"	Картометрический метод	1	-
115	56°24'27,48158"	84°59'49,48676"	Картометрический метод	1	-
116	56°24'27,67176"	84°59'49,10115"	Картометрический метод	1	-
82	56°24'27,72936"	84°59'49,001"	Картометрический метод	1	-
Контур 5					
117	56°24'21,92244"	84°59'38,86894"	Картометрический метод	1	-
118	56°24'21,7645"	84°59'41,81051"	Картометрический метод	1	-
119	56°24'21,76365"	84°59'41,83031"	Картометрический метод	1	-
120	56°24'21,57971"	84°59'41,63586"	Картометрический метод	1	-
121	56°24'21,38842"	84°59'41,46391"	Картометрический метод	1	-
122	56°24'21,24489"	84°59'41,36586"	Картометрический метод	1	-
123	56°24'21,17404"	84°59'41,08301"	Картометрический метод	1	-
124	56°24'20,87419"	84°59'40,55407"	Картометрический метод	1	-
125	56°24'20,51134"	84°59'40,27322"	Картометрический метод	1	-
126	56°24'20,40875"	84°59'40,25117"	Картометрический метод	1	-
127	56°24'20,21814"	84°59'40,01218"	Картометрический метод	1	-
128	56°24'19,93817"	84°59'39,97668"	Картометрический метод	1	-
129	56°24'19,87443"	84°59'39,88535"	Картометрический метод	1	-
130	56°24'19,8238"	84°59'39,84052"	Картометрический метод	1	-
131	56°24'20,64083"	84°59'38,69944"	Картометрический метод	1	-

132	56°24'20,88032"	84°59'37,4687"	Картометрический метод	1	-
117	56°24'21,92244"	84°59'38,86894"	Картометрический метод	1	-
3. Сведения о характерных точках части (частей) границы объекта					
Обозначение характерных точек части границы	Координаты, м		Метод определения координат характерной точки	Средняя квадратическая погрешность положения характерной точки (Mt), м	Описание обозначения точки на местности (при наличии)
	X	Y			
1	2	3	4	5	6
Часть № 1					
-	-	-	-	-	-
Часть № 2					
-	-	-	-	-	-

## II. ТЕКСТОВОЕ ОПИСАНИЕ

### местоположение границы особо охраняемой природной территории местного значения муниципального образования «Город Томск» «Долина р. Басандайки с ивовыми насаждениями»

Прохождение границы		Описание прохождения границы
от точки	до точки	
1	2	3
Контур 1		
1	8	От точки 1 с координатами (56°24'37,70598" 84°59'25,54224") в северо-запад направлении огибая прибрежную зону до точки 8 с координатами (56°24'37,09283" 84°59'28,07312")
8	14	От точки 8 с координатами (56°24'37,09283" 84°59'28,07312") в западном направлении проходя через участки с ивовыми насаждениями до точки 14 с координатами (56°24'35,46507" 84°59'28,78114")
14	21	От точки 14 с координатами (56°24'35,46507" 84°59'28,78114") в юго-западном направлении огибая заболоченный участок вдоль естественного понижения рельефа до точки 21 с координатами (56°24'33,62649" 84°59'29,13983")
21	26	От точки 21 с координатами (56°24'33,62649" 84°59'29,13983") в южном направлении пересекая небольшую протоку до точки 26 с координатами (56°24'32,49268" 84°59'28,39264")
26	1	От точки 26 с координатами (56°24'32,49268" 84°59'28,39264") в восточном направлении по лесному массиву до точки 1 с координатами (56°24'37,70598" 84°59'25,54224")
Контур 2		
39	45	От точки 39 с координатами (56°24'32,70466" 84°59'32,32589") в юго-западном направлении огибая участок с густой растительностью до точки 45 с координатами (56°24'29,32984" 84°59'30,20416")
45	55	От точки 45 с координатами (56°24'29,32984" 84°59'30,20416") в северном направлении проходя вдоль границы лесного массива, а затем делает петлю, охватывая участок с молодыми ивовыми посадками до точки 55 с координатами (56°24'31,46607" 84°59'31,07191")
55	39	От точки 55 с координатами (56°24'31,46607" 84°59'31,07191") в восточном до точки 39 с координатами (56°24'32,70466" 84°59'32,32589")
Контур 3		
62	68	От точки 62 с координатами (56°24'27,50434" 84°59'37,33187") в северо-восточном направлении, огибая участок с редколесьем до точки 68 с координатами (56°24'28,21829" 84°59'38,31716")
68	76	От точки 68 с координатами (56°24'28,21829" 84°59'38,31716") в южном направлении, проходя вдоль ручья, огибает заболоченную низину, до точки 76 с координатами (56°24'27,35331" 84°59'42,61533")
76	62	От точки 76 с координатами (56°24'27,35331" 84°59'42,61533") в южном направлении, огибает заболоченную низину, делает петлю, до

		точки 62 с координатами (56°24'27,50434" 84°59'37,33187")
Контур 4		
82	95	От точки 82 с координатами (56°24'27,72936" 84°59'49,001") в северо-западном направлении, следует сложной траекторией, охватывая участки с разнотравьем до точки 95 с координатами (56°24'20,05659" 85°0'0,85164")
95	105	От точки 95 с координатами (56°24'20,05659" 85°0'0,85164") в юго-западном направлении вдоль старой мелиоративной канавы до точки 105 с координатами (56°24'24,0719" 84°59'58,05684")
105	82	От точки 105 с координатами (56°24'24,0719" 84°59'58,05684") в восточном до точки 82 с координатами (56°24'27,72936" 84°59'49,001")
Контур 5		
117	124	От точки 117 с координатами (56°24'21,92244" 84°59'38,86894") в северном направлении, огибая участок с кустарниковой растительностью, до точки 124 с координатами (56°24'20,87419" 84°59'40,55407")
124	130	От точки 124 с координатами (56°24'20,87419" 84°59'40,55407") в юго-восточном направлении до точки 130 с координатами (56°24'19,8238" 84°59'39,84052")
130	117	От точки 130 с координатами (56°24'19,8238" 84°59'39,84052") в юго-восточном направлении до точки 117 с координатами (56°24'21,92244" 84°59'38,86894")